

Assistenza Remota

Installazione Plug-in con Explorer 6,
Explorer 7 e Firefox 2

Sommario

Installazione plug-in per tutti i browser	3
Installazione plug-in per Internet Explorer 6	8
Installazione plug-in per Internet Explorer 7	11
Installazione plug-in per Mozilla Firefox 2	13

Assistenza Remota

- Installazione Plug-in con Explorer 6, Explorer 7 e Firefox 2 -

L'installazione del plug-in per l'assistenza remota può avvenire in due modi: uno varia a seconda del tipo di programma di navigazione utilizzato, mentre l'altro è pressoché identico per tutti. Vedremo come installare per primo quest'ultimo, analizzando poi il secondo metodo a seconda del programma di navigazione utilizzato.

⇒ Installazione plug-in per tutti i browser

Una volta avviato il browser, andare all'indirizzo www.dpconsulenze.com, cliccare sopra agli ingranaggi che appariranno a video con il tasto sinistro del mouse, vi troverete nella home page del sito. Se osservate sulla destra vedrete un semaforo. Potrà essere verde o rosso. In questo primo caso non ha importanza il colore, bisogna cliccare con il tasto sinistro del mouse sulla scritta "Plugin per l'assistenza" (fig.1).



Fig.1

Fatto questo, dopo pochi secondi, apparirà questa schermata:

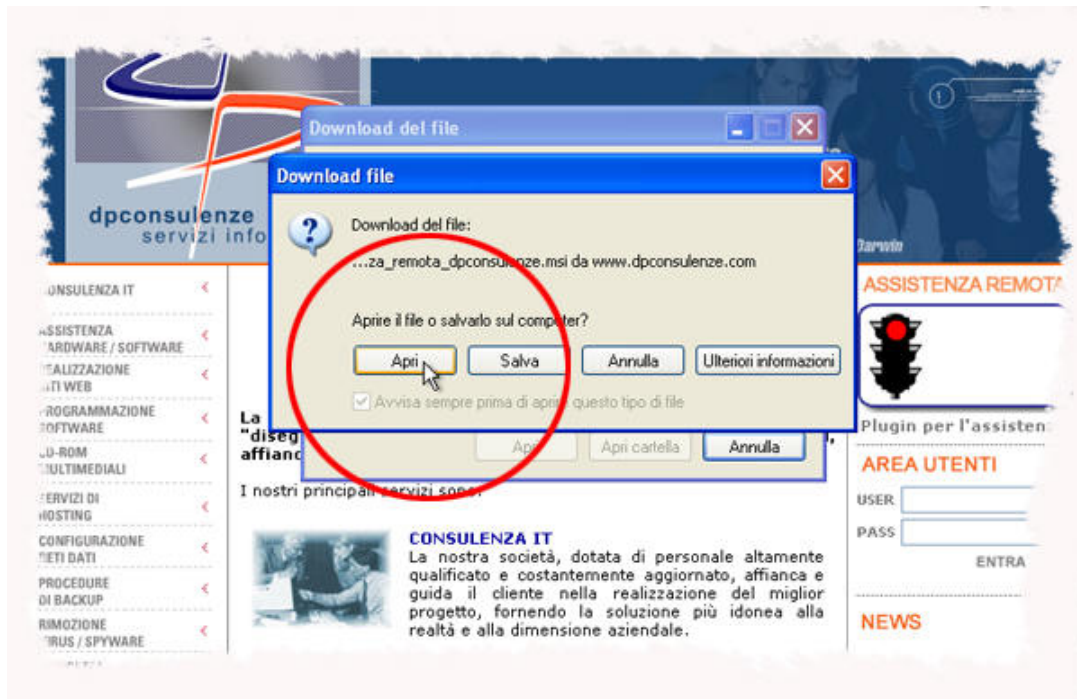


Fig.2

Cliccare come da figura sul tasto Apri oppure, se lo si preferisce, col tasto Salva per salvare prima il plug-in sul computer. In quest'ultimo caso, una volta scaricato, bisognerà lanciare il file per avviare l'installazione.

In entrambi i casi comunque subito dopo apparirà la seguente schermata:



Fig.3

Cliccare come da fig.3 sul tasto avanti sempre con il sinistro del mouse.

Apparirà questa nuova schermata (fig.4):



Fig.4

Cliccare con il sinistro del mouse su “Accetto i termini del contratto di licenza”, più precisamente dove indicato in fig.4 dalla freccia del mouse. Il tasto Avanti diventerà a questo punto cliccabile (Fig.5).



Fig.5

Clicchiamolo quindi, e vedremo questa schermata (fig.6):

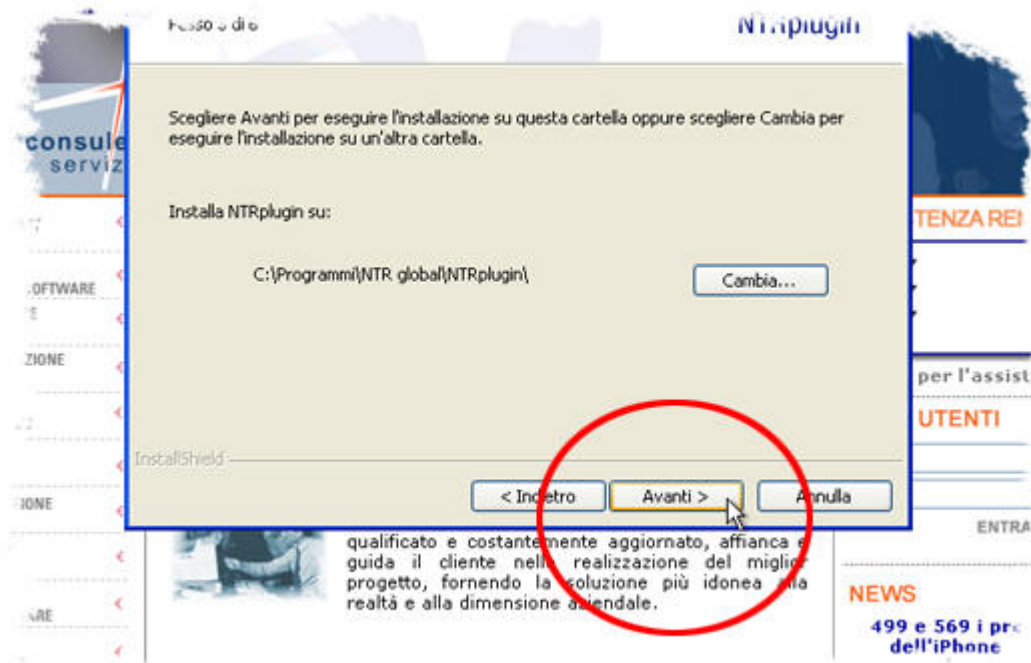


Fig.6

Premere il pulsante Avanti nuovamente e avremo questa ulteriore schermata (fig.7)

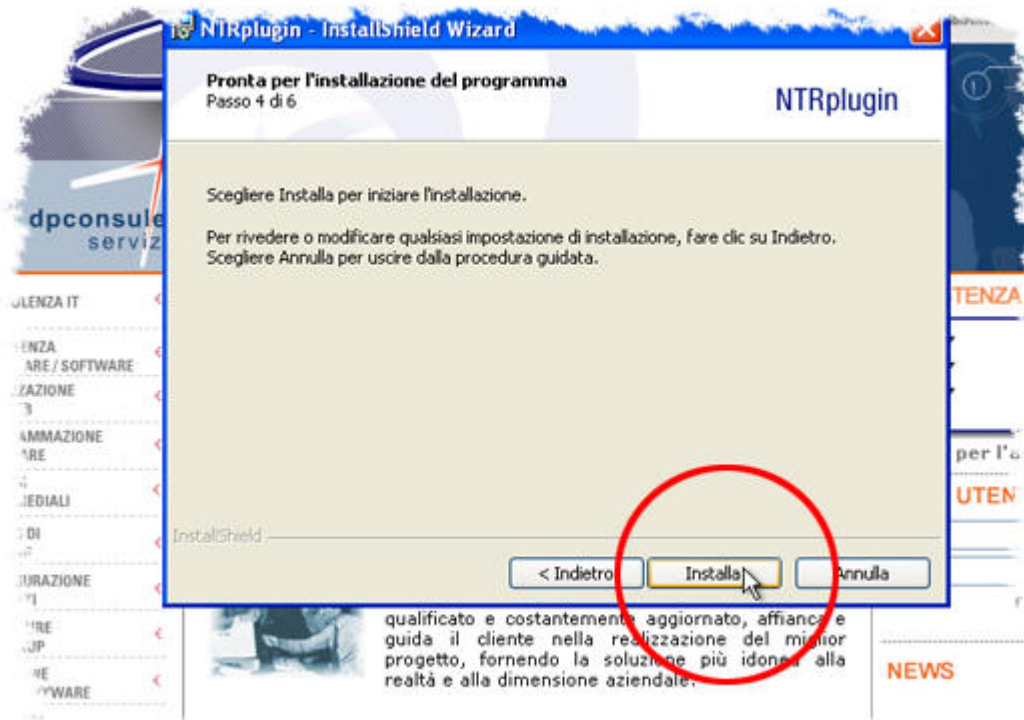


Fig.7

Ci indica qui che il computer è pronto per l'installazione (fig.7) .

Premiamo il tasto Installa, si avvierà quindi l'installazione del plug-in. Una volta finito apparirà questa videata finale:

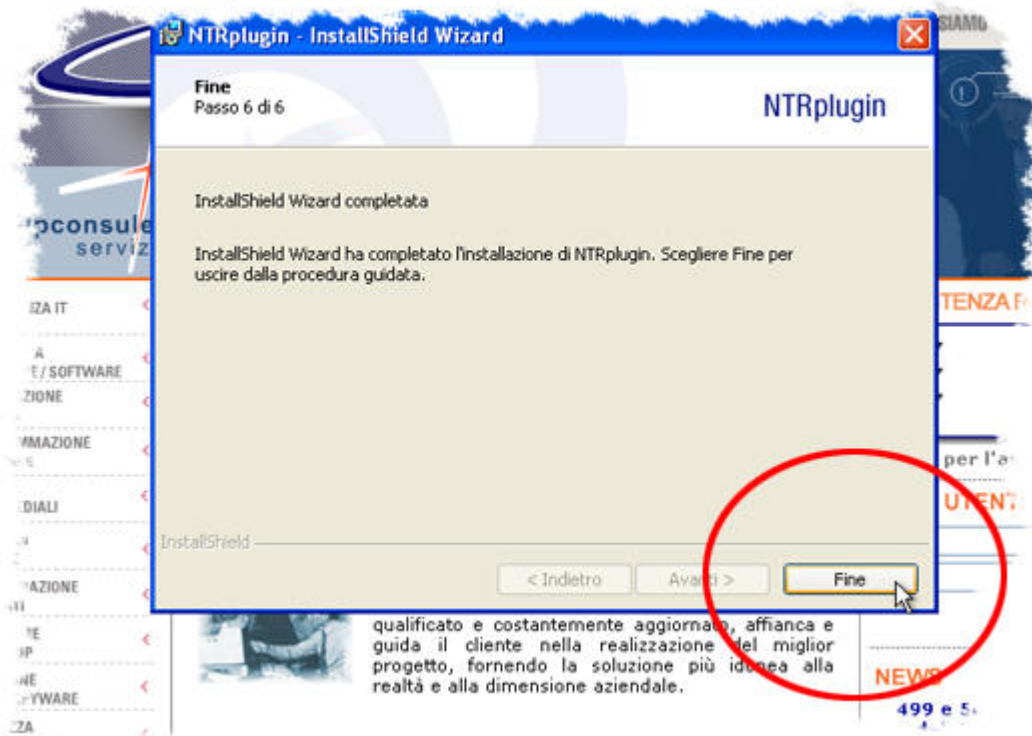


Fig.8

Selezionare Fine. L'installazione è avvenuta in modo corretto.

Ora vedremo come installare il plug-in per i vari browser. Vi ricordiamo che questa procedura di installazione dovrà essere fatta solo la prima volta. Le volte successive questi passaggi verranno saltati.

➔ Installazione plug-in per Internet Explorer 6

A differenza del precedente procedimento per installare questo plug-in è necessario che il semaforo del sito sia verde. Cliccare quindi sopra il semaforo con il tasto sinistro del mouse come in fig.1



Fig.1

Apparirà questa finestra con la chat (fig.2). Qui si può interagire con l'operatore indicato ed esporre problemi e, se lo si vorrà, si potrà dare all'operatore il totale controllo della propria macchina in modo che si possa risolvere rapidamente il problema.

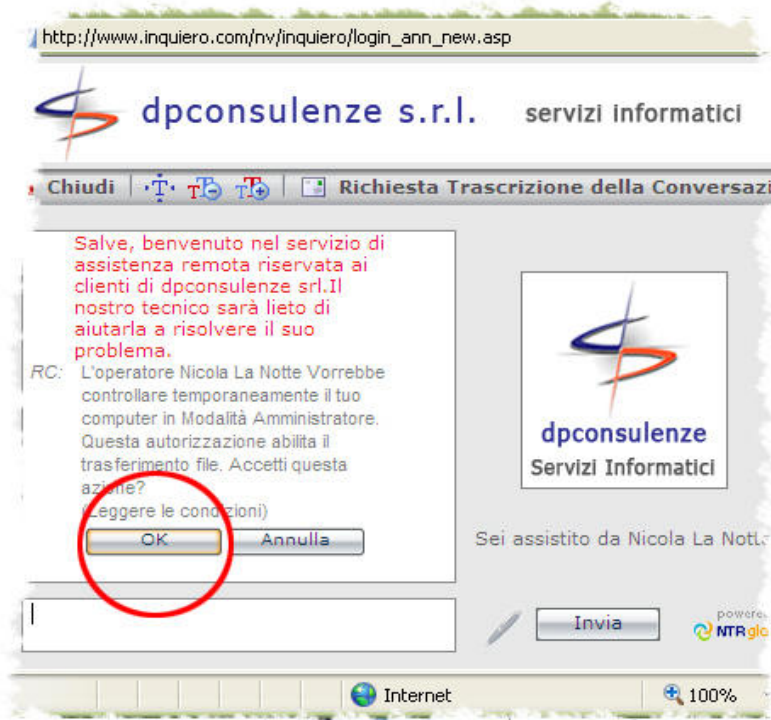


Fig.2

Cliccando in fig.2 su Ok si darà il consenso per il completo controllo del pc al tecnico. Prima però apparirà questa schermata:

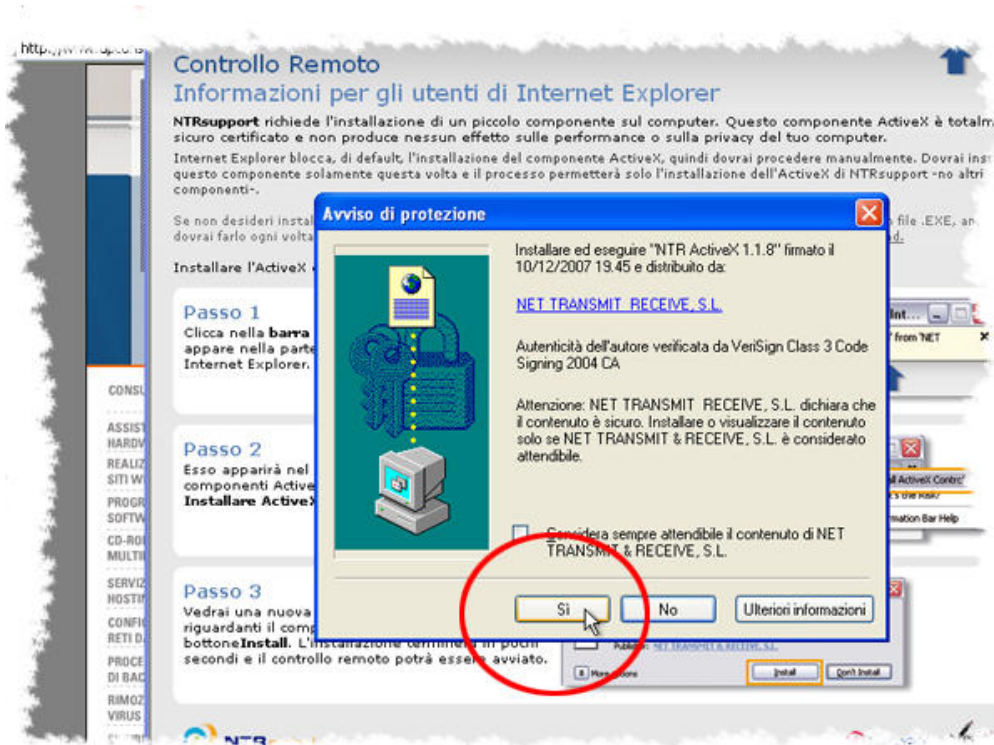


Fig.3

Altro non è che una schermata di sicurezza dove bisognerà cliccare come da figura su Si.

Se tutto procede bene si noterà una nuova iconcina sulla barra dell'orologio (fig.4).



Fig 4

L'installazione del plug-in è completa. Da ora in poi il tecnico avrà il pieno controllo del pc.

➔ Installazione plug-in per Internet Explorer 7

Cliccare sopra il semaforo Verde con il tasto sinistro del mouse come in fig.1



Fig.1

Apparirà questa finestra con la chat (fig.2). Qui si può interagire con l'operatore indicato ed esporre problemi e, se lo si vorrà, si potrà dare all'operatore il totale controllo della propria macchina in modo che si possa risolvere rapidamente il problema.

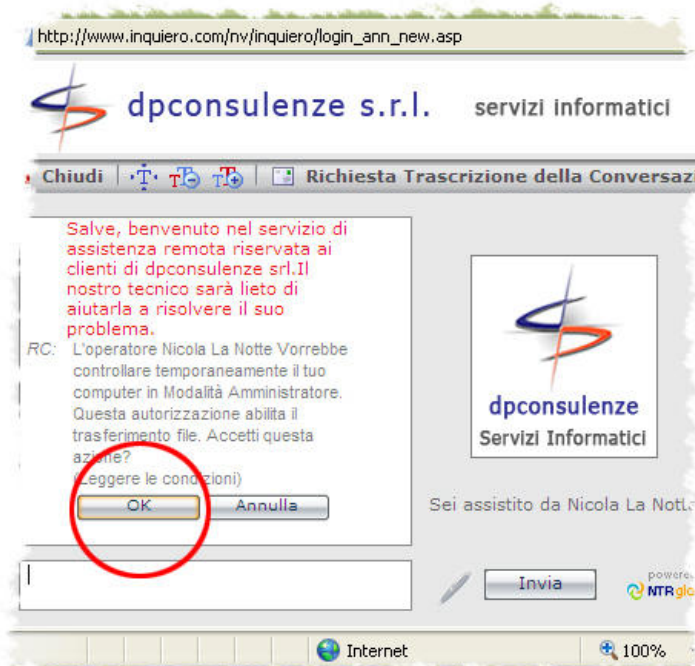


Fig.2

Cliccando in fig.2 su Ok si darà il consenso per il completo controllo del pc al tecnico.

Prima però apparirà questa schermata:



Fig.3

Altro non è che una schermata di sicurezza dove bisognerà cliccare Sulla barra evidenziata con una freccia, da lì apparirà un menu dove bisognerà selezionare “Installa controllo ActiveX” (fig.4)

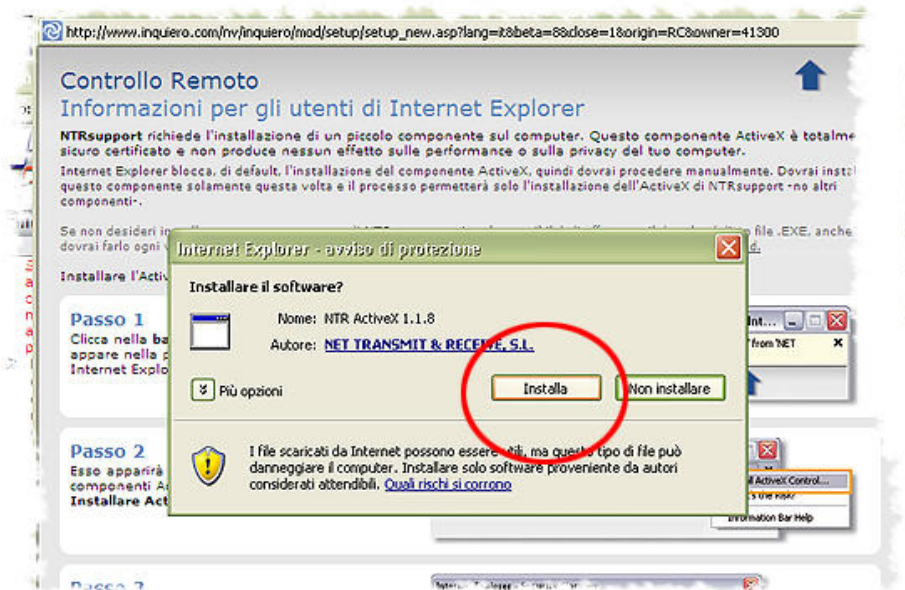


Fig 4

Se tutto procede bene si noterà alla fine una nuova iconcina sulla barra dell’orologio (fig.5). L’installazione del plug-in è completa. Da ora in poi il tecnico avrà il pieno controllo del pc.



Fig.5

➔ Installazione plug-in per Mozilla Firefox 2

Cliccare sopra il semaforo Verde con il tasto sinistro del mouse come in fig.1



Fig.1

Apparirà questa finestra con la chat (fig.2). Qui si può interagire con l'operatore indicato ed esporre problemi e, se lo si vorrà, si potrà dare all'operatore il totale controllo della propria macchina in modo che si possa risolvere rapidamente il problema.

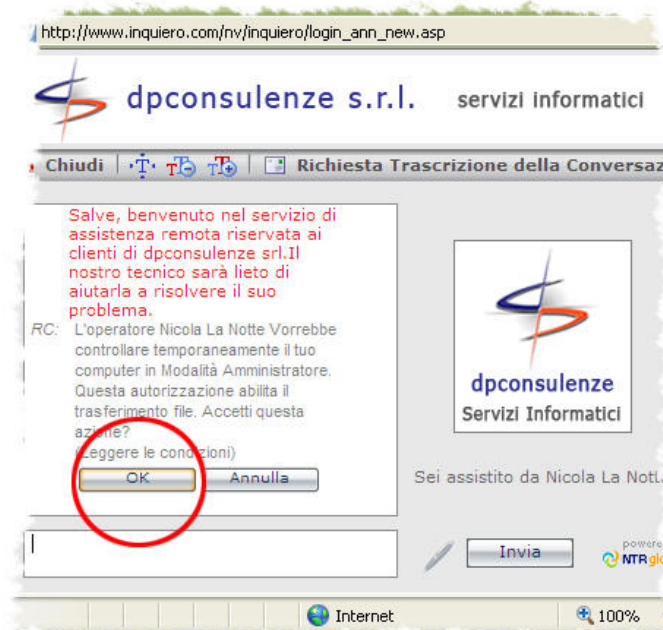


Fig.2

Cliccando in fig.2 su Ok, si dà quindi il completo controllo del pc al tecnico.

Prima però apparirà questa schermata:

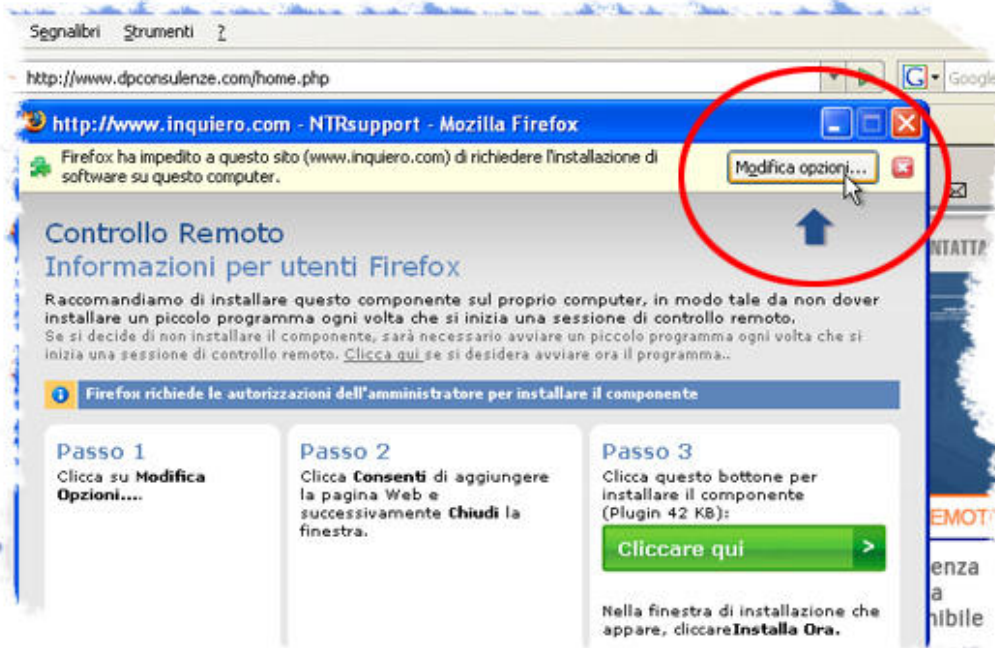


Fig.3

Altro non è che una schermata di sicurezza dove bisognerà fare tre passi per installare il plug-in. Cliccare per primo come da figura su Modifica Opzioni . Apparirà una seconda finestra dove bisognerà dare il permesso all'indirizzo indicato. Cliccare su Permetti come da fig.4.

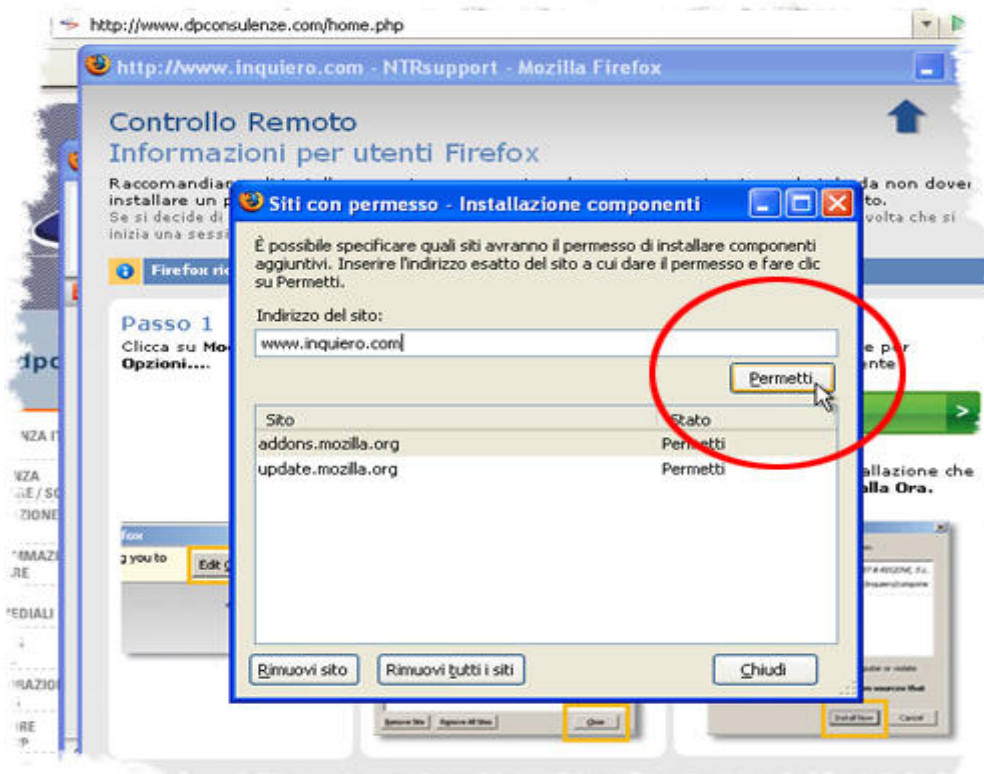


Fig 4

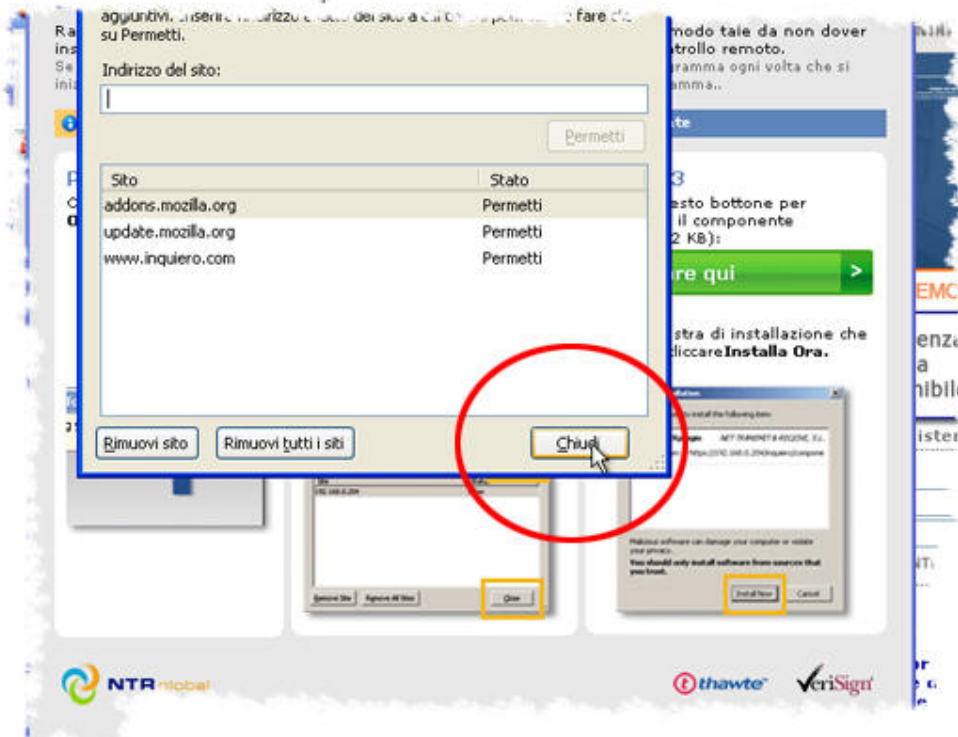


Fig.5

Fatto questo clicchiamo su Chiudi per chiudere la finestra come da fig.5.

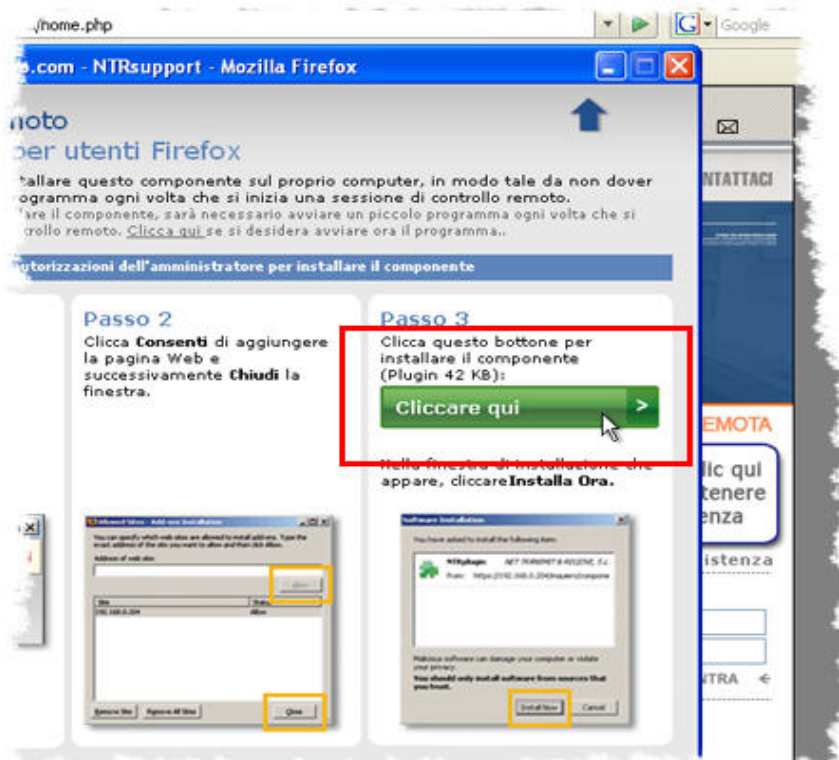


Fig.6

Terza fase clicchiamo sul tasto "Cliccare qui" come da fig.6

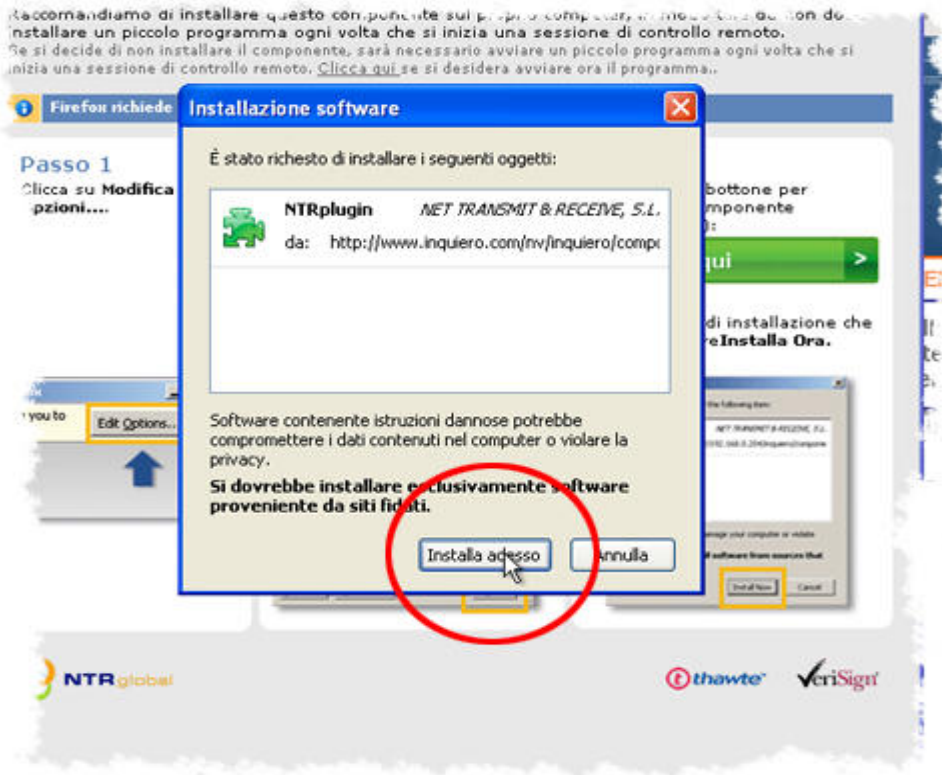


Fig.7

In quest'ultima schermata cliccare su " Installa adesso".

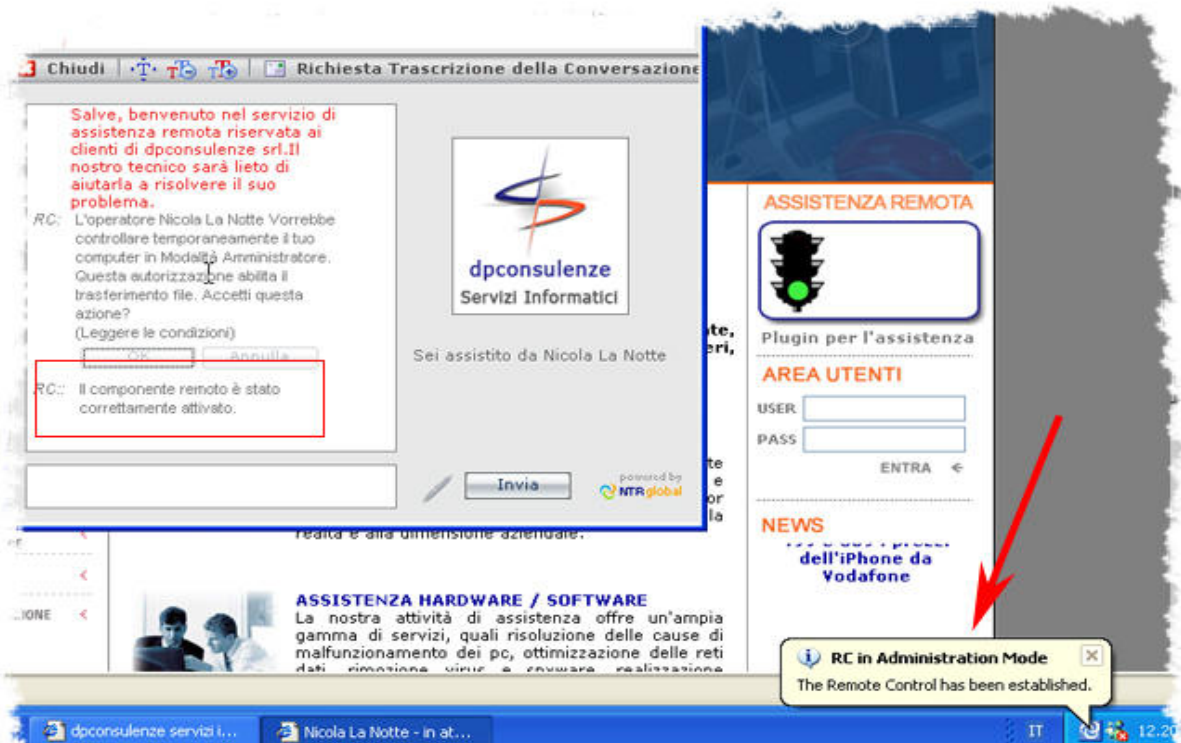


Fig.8

Firefox installerà di conseguenza il plug-in e al termine dell'operazione presenterà questa schermata (fig.8) dove ci informerà che tutto è andato a buon fine.